

**LINDE**  
GARN  
HOUSE of YARN

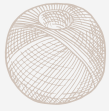
LG19-70 | BARN | REN SW ULL

# Save the Planet genser



#LINDEGARN  
#HOUSEOFYARN

U U ||| |  
3,5+4 3,5+4 3,5+4 3,5



**GARN BRUKT I DENNE OPPSKRIFTEN:**  
REN SW ULL 100 % ren, ny superwashbehandlet ull, 50 gram = ca 100 meter

**DESIGN** Trine Lise Høyseth

**STØRRELSER** 6 (8) 10 (12) 14 år

**OBS!** Se **PLAGGETS MÅL** og finn riktig størrelse.

**PLAGGETS MÅL**

Overvidde ca	75	(79)	83	(88)	94	cm
Hel lengde ca	44	(47)	50	(53)	56	cm
Ermelengde ca	33	(36)	39	(42)	45	cm

**GARNFORBRUK**

Farge 1	6	(6)	7	(8)	9	nøster
Farge 2	2 nøster alle størrelser					
Farge 3	2 nøster alle størrelser					
Farge 4	1 nøste alle størrelser					
Farge 5	1 nøste alle størrelser					
Farge 6	1 nøste alle størrelser					

**FARGER**

Farge 1	Natur 205
Farge 2	Lindegrønn 208
Farge 3	Mørk turkis 209
Farge 4	Varm gul 210
Farge 5	Grå melert 203
Farge 6	Svart 201

**PINNEFORSLAG** Stor og liten rundp og strømpep nr 3,5 og 4  
Heklenål nr 3,5

**STRIKKEFASTHET** 22 m glattstrikk på p nr 4 = 10 cm  
26 omganger glattstrikk på p nr 4 = 10 cm

**Alternativt garn:** REN ULL, MERINOULL, ALPAKKA ULL, REN BOMULL, HOBBYGARN

**Sjekk strikkefastheten ved å strikke en prøvelapp. Tell antall m pr 10 cm, har du flere m enn oppgitt, skift til tykkere p. Har du færre m, skift til tynnere p.**

Slik finner du riktig størrelse:

1. Ta mål av et strikkeplagg som passer.
2. Sammenlign målene med oppskriften.
3. Velg størrelse ut fra overvidden på bolen.
4. Lengde på bol og ermer kan du strikke lenger eller kortere ved behov.

**FORKORTELSER** r = rett, vr = vrang, m = maske, p = pinne, kjm = kjedemaske

**© House of Yarn AS**

Kopiering og publisering av materiale og oppskrifter, eller bruk av dette i næringsøyemed, er ikke tillatt uten avtale med House of Yarn AS.

# Save the Planet genser



**Kant-m strikkes r på alle p.**

**FORSTYKKET**

Legg opp 85 (89) 93 (99) 105 m med farge 2 på rundp nr 3,5. Strikk 5 (5) 6 (6) 7 cm vrangbord fram og tilbake med 1 r, 1 vr (1.p = vrangen). Skift til p nr 4 og strikk mønster etter diagram **A** med 1 kant-m i hver side. Begynn og slutt ved pil for valgt størrelse. Strikk 2 (4) 5 (6) 7 cm med farge 1. Strikk videre slik: 10 (12) 14 (17) 20 m med farge 1, mønster etter diagram **B** (= 65 m) og 10 (12) 14 (17) 20 m med farge 1.  
**NB!** Biene sys på med maskesting og den svart markeringen rundt jordkloden hekles på med kjm til slutt.  
Strikk med farge 1 over alle m til arbeidet måler 32 (34) 36 (38) 40 cm.  
Strikk videre slik: 1 (3) 5 (8) 11 m med farge 1, mønster etter diagram **C** (= 83 m) og 1 (3) 5 (8) 11 m med farge 1.  
Fortsett med farge 1 over alle m til ferdig mål.



Strikk til arbeidet måler 39 (41) 44 (46) 49 cm. Sett de midterste 17 (19) 21 (23) 25 m på en maskeholder til hals og strikk hver side ferdig for seg. Fell videre til halsen på hver 2. p 3,2,1,1 m = 27 (28) 29 (31) 33 skulder-m. Strikk til arbeidet måler 44 (47) 50 (53) 56 cm. Fell av.

Strikk den andre siden på samme måte, men speilvendt.

### BAKSTYKKET

Legg opp og strikk vrangbord og mønster etter diagram **A** som på forstykket. Fortsett med farge 1 over alle m til arbeidet måler 42 (45) 48 (51) 54 cm. Fell av de midterste 27 (29) 31 (33) 35 m av til nakke og strikk hver side ferdig for seg.

Fell av 2 m på neste p til nakken = 27 (28) 29 (31) 33 skulder-m.

Strikk til arbeidet måler 44 (47) 50 (53) 56 cm. Fell av.

Strikk den andre siden på samme måte, men speilvendt.

### ERMENE

Legg opp 44 (46) 48 (50) 52 m med farge 2 på strømpep nr 3,5. Strikk 5 (5) 6 (6) 7 cm vrangbord rundt med 1 r, 1 vr. Sett et merke rundt første og siste m (= merke-m). Skift til strømpep nr 4 og strikk mønster etter diagram **D**.

**NB!** Tell ut fra midt på ermet hvor diagrammet begynner.

Etter diagrammet strikkes det videre med farge 1.

**Samtidig**, når arbeidet måler 7 (7) 8 (8) 9 cm, økes det 1 m på hver side av merke-m. Gjenta økningene på hver 2,5 cm i alt 9 (10) 11 (13) 14 ganger = 62 (66) 70 (76) 80 m.

Strikk til ermet måler 33 (36) 39 (42) 45 cm. Fell av.

Strikk et erme til.

### MONTERING

Sy på biene på ermene og forstykket med maskesting.

Hekle 1 rad med kjm i svart rundt jordkloden.

Sy sammen på skuldrene.

### HALSKANT

Strikk opp ca 76-96 m rundt halsen med farge 4 og rundp nr 3,5.

Strikk 5 (5) 6 (6) 6 cm vrangbord rundt med 1 r, 1 vr.

Fell av med r og vr.

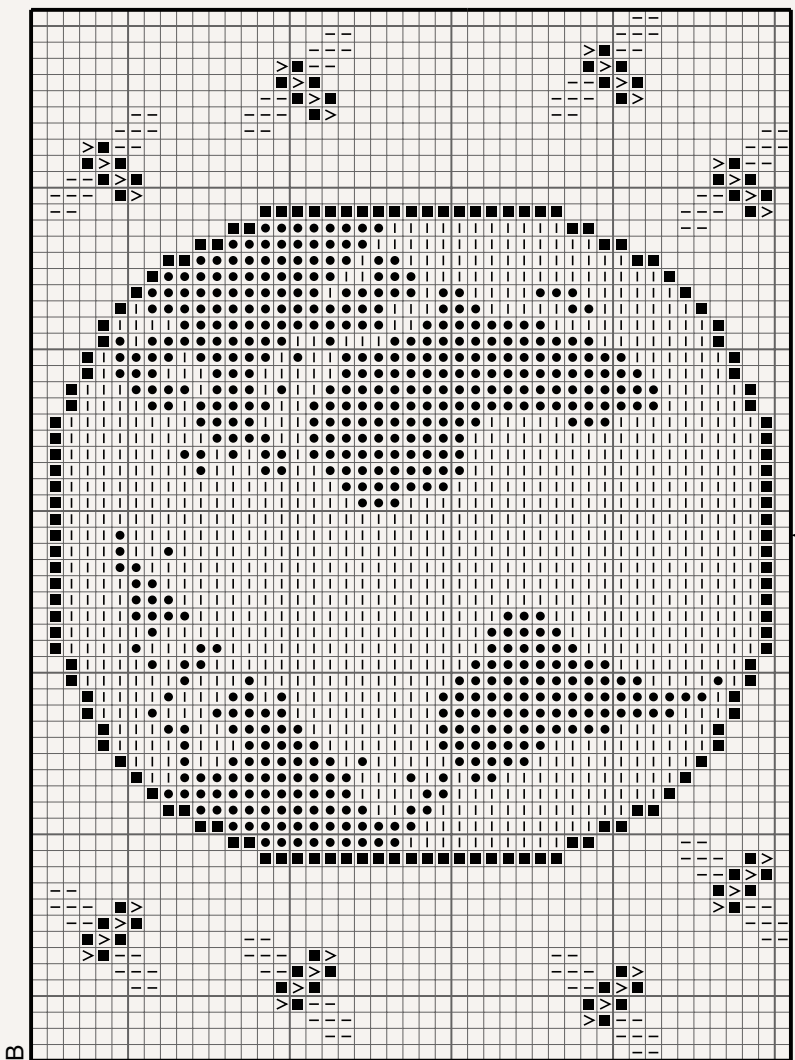
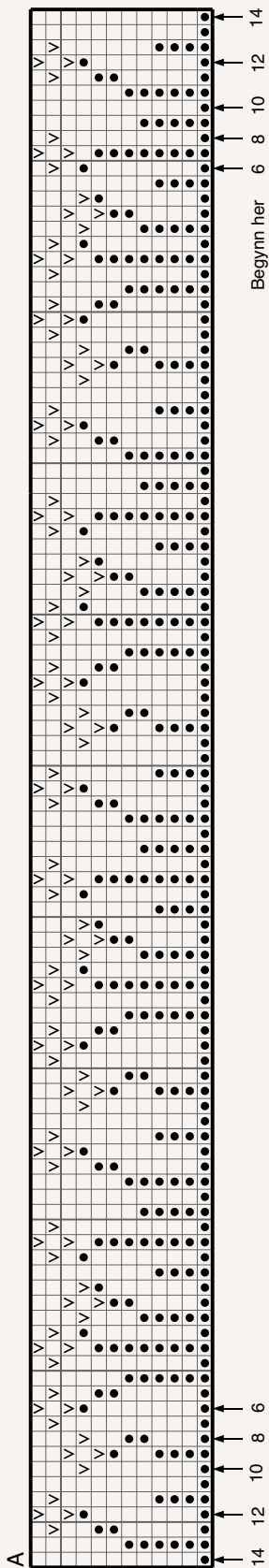
Brett halskanten dobbel mot vrangen og sy til.

Sy i ermene, pass på at midten av ermet møter skuldursømmen.

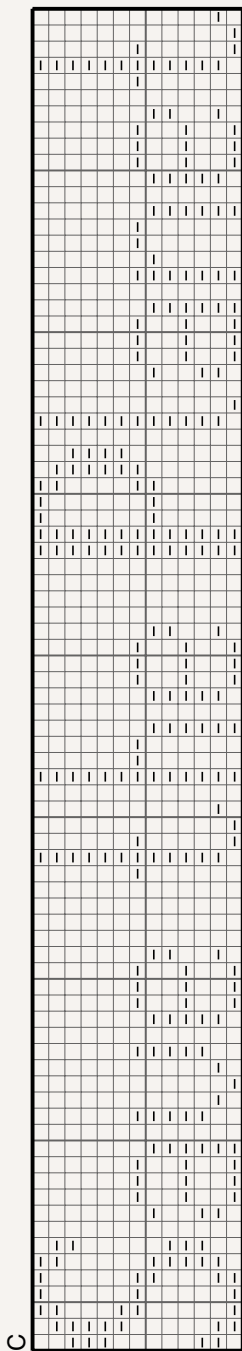
Sy sammen sidesømmene innenfor 1 kant-m.



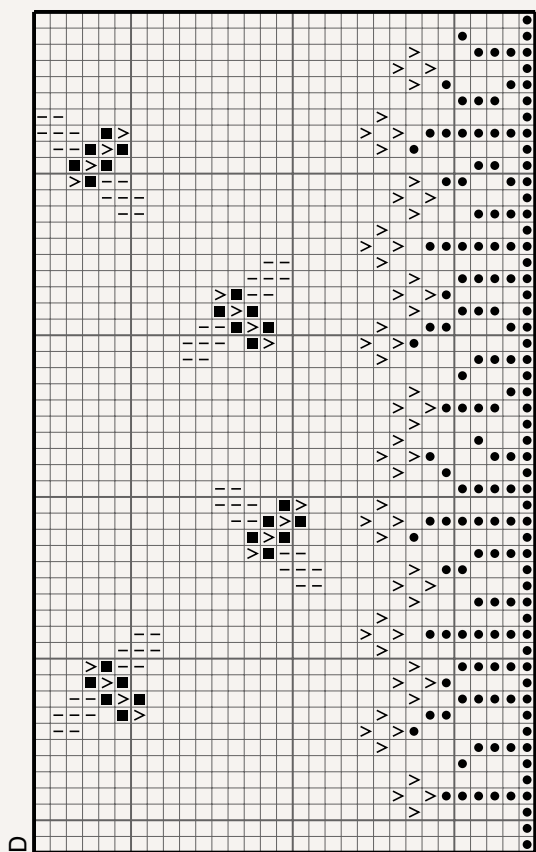
DIAGRAM A, B



- Farge 1
- Farge 2
- ▬ Farge 3
- ▽ Farge 4 (sys på etterpå på biene)
- ┆ Farge 5 (sys på etterpå)
- Farge 6 (sys på etterpå)



Midt på forstykket



Midt på ermet

- Farge 1
- Farge 2
- Farge 3
- ∇ Farge 4 (sys på etterpå på biene)
- ┆ Farge 5 (sys på etterpå)
- Farge 6 (sys på etterpå)



# Garn brukt i denne oppskriften

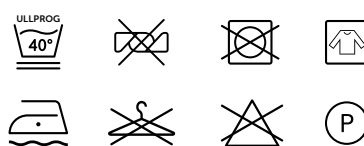


## REN SW ULL

100 % ren, ny superwashbehandlet ull

50 gram = ca 100 meter  
Strikkefasthet: 22 masker i glattstrikk  
på pinne 4 = 10 cm

- PERFEKT TIL SPORT & FRITID
- TÅLER OFTE VASK
- KLASSIKER TIL TRADISJONSMØNSTER



**REN SW ULL** er et klassisk 4-tråds superwash sportsgarn i ren ull. Garnet er vel-egnet til sport- og fritid både for aktive barn og voksne.

**REN SW ULL** holder seg svært godt etter lang tids bruk og vask. Her har du et godt garn til skigensere og kofter i norske tradisjonsmønstre, men også fine aranmønstre og strukturstrikk.



Save the Ocean genser | LG19-69



## HOUSE *of* YARN

**House of Yarn** er et norsk merkevarehus og totalleverandør av kvalitetsgarn, design og accessoier til faghandel og kjedebutikker i Norge og Norden.

[houseofyarn.no](http://houseofyarn.no)

